



# ŽIVÝ KRAJ

destinační agentura pro Karlovarský kraj, z.s.



Živý kraj

# Základní otázky

- Co to je *destinační management*? DM je soubor technik, nástrojů a opatření používaných při koordinovaném plánování, organizaci, komunikaci, rozhodovacím procesu a regulaci CR v dané destinaci.
- Vykonává „někdo“ DM pro Karlovarský kraj? Ano, a to Odbor kultury, památkové péče, lázeňství a cestovního ruchu, Oddělení cestovního ruchu, KÚ Karlovarského kraje. V praxi je tato činnost vykonávána nyní fakticky pouze dvěma a půl úředníky s ročním rozpočtem cca 4,5 mil. Kč.
- Je cestovní ruch pro Karlovarský kraj vůbec důležitý? Ano, je. Z hlediska tvorby HDP představoval podíl cestovního ruchu v Česku 2,8 % a v Karlovarském kraji pak dosahoval přepočtem přibližně 10,7 %. Přes 11% procent zaměstnanců v kraji v CR (v ČR je to 4,5%).
- Jaká by měla být náplň práce „krajské“ agentury pro DM? DA by měla zajišťovat marketing a management cestovního ruchu v destinaci Karlovarský kraj (činnosti OUT/IN).
- Potřebujeme takovou „krajskou“ DA? Určitě ano. Je nutné soustředit finanční prostředky na jednom místě, zapojit do financování DM na regionální úrovni mimo Karlovarský kraj i klíčová města, a do rozhodovacích procesů zapojit i stakeholdery z podnikatelské sféry.

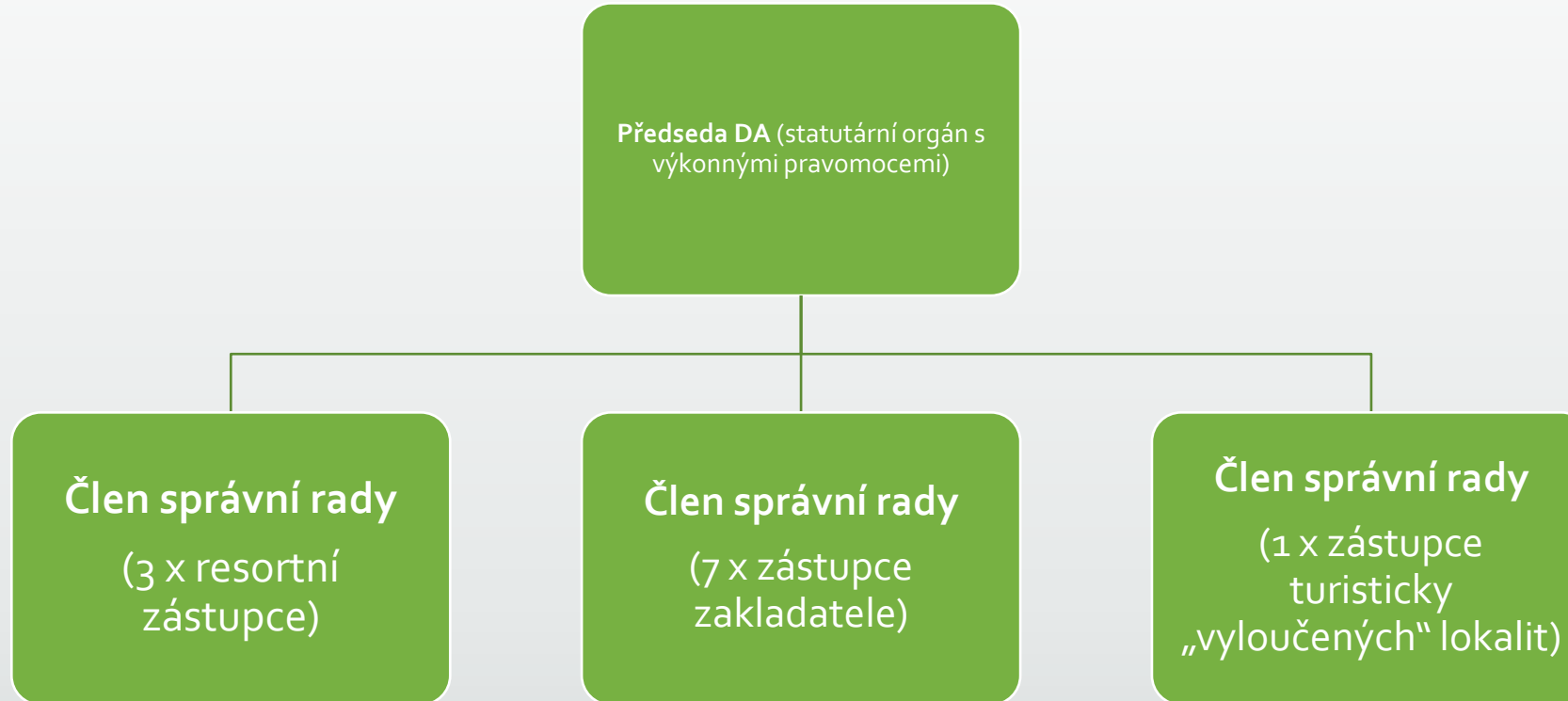


# Právní forma DA

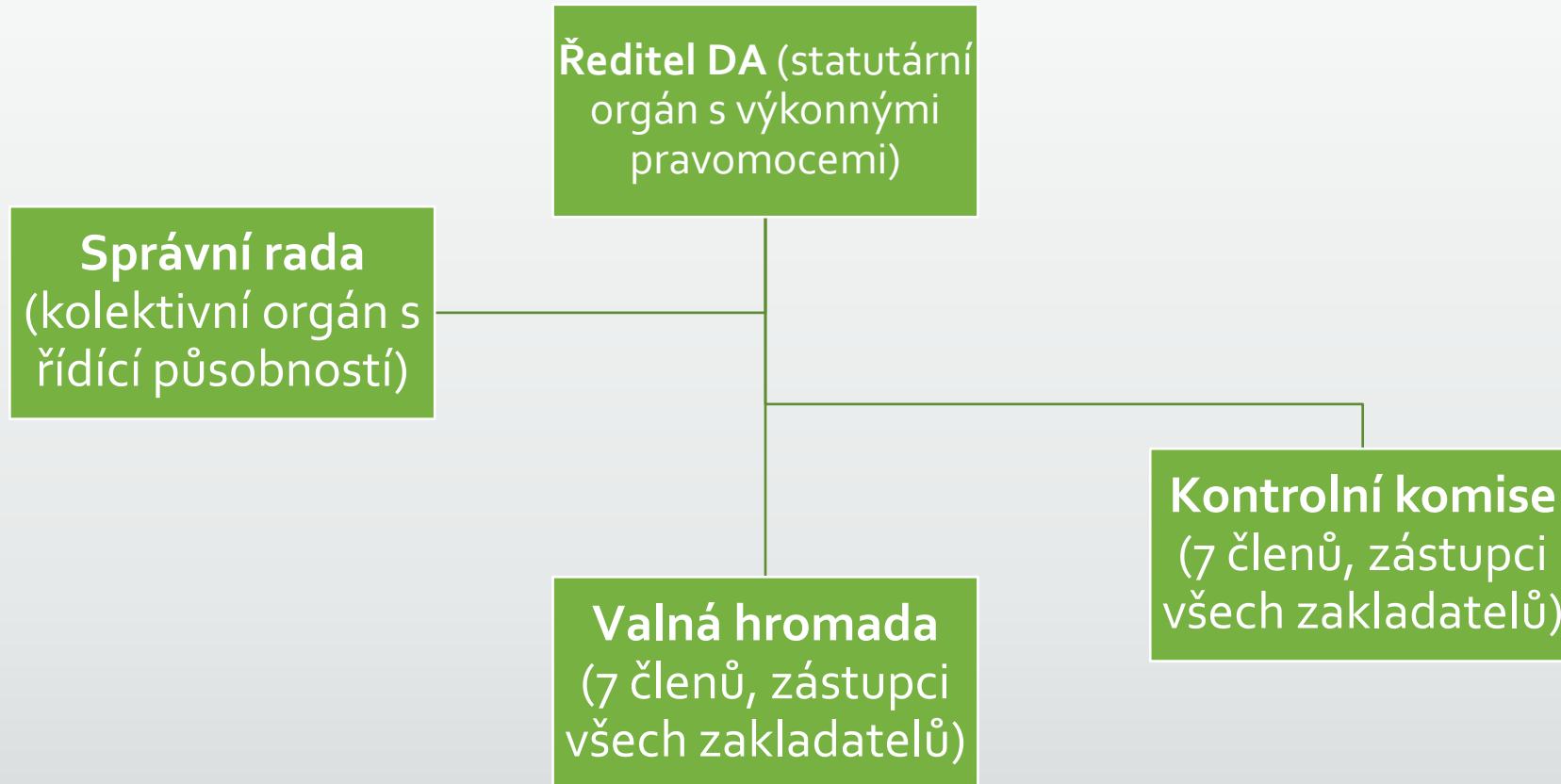
- DA by byla založena ve formě spolku podle ustanovení § 214 a násl. NOZ.
- Zakladateli spolku by měli být:
  - Karlovarský kraj
  - Město Karlovy Vary
  - Město Mariánské Lázně
  - Město Františkovy Lázně
  - Město Jáchymov
  - Město Cheb
  - Město Sokolov
- Spolek by měl být otevřen pro další zájemce (Ostrov, Boží Dar, Locket..., v budoucnu i podnikatelé)



# Struktura řízení DA



# Struktura kontroly DA



# Financování činnosti DA

- Z počátku formou členských příspěvků.
- Ve stanovách spolku garantovaná stabilita výše příspěvků po dobu minimálně 5 let (ochranná doba).
- Finanční zdroje:
  - KVK – 15 mil. Kč (vlastní zdroje) + [www.zivykraj.cz](http://www.zivykraj.cz) + ochranné známky + kanceláře
  - Město Karlovy Vary – 2,74 mil. Kč (10% z inkasovaných místních poplatků)
  - Město Mariánské Lázně – 1,71 mil. Kč (10% z inkasovaných místních poplatků)
  - Město Františkovy Lázně – 0,57 mil. Kč (10% z inkasovaných místních poplatků)
  - Město Jáchymov – 0,3 mil. Kč (10% z inkasovaných místních poplatků)
  - Město Cheb – 200 tis. Kč (paušál)
  - Město Sokolov – 200 tis. Kč (paušál)
- Celkový rozpočet cca **20,7 mil. Kč**

# Zvláštní mechanismy

- Zkušební doba
- Ochranná doba
- Právo veta
- Rozhodčí komise



# Děkuji za pozornost

zpracoval: Mgr. Petr Šindelář, LL.M., člen Rady Karlovarského kraje  
pověřený koordinací destinačního managementu



Živý kraj